














	<b>UNIVERSIDAD POLITÉCNICA DE MADRID</b> <b>ESCUELA TÉCNICA SUPERIOR DE INGENIERÍA</b> <b>AGRONÓMICA, ALIMENTARIA Y DE BIOSISTEMAS</b>	
<b>PROCESO DE GESTIÓN DE AYUDAS A INVESTIGADORES EN FORMACIÓN</b>		<b>Código PR/CL/015</b>

	<b>Responsable de elaboración</b>	<b>Responsable de revisión</b>	<b>Responsable de aprobación</b>
<b>Nombre:</b>	MYRIAM MUÑOZ GÓMEZ	ALBERTO GARRIDO COLMENERO	ASUNCIÓN DE MARIA GOMEZ PEREZ
<b>Puesto:</b>	TÉCNICO DE LA UNIDAD DE CALIDAD - VCE	VICERRECTOR DE CALIDAD Y EFICIENCIA	VICERRECTORA DE INVESTIGACIÓN, INNOVACIÓN Y DOCTORADO
<b>Firma:</b>			
<b>Fecha:</b>	XX/06/2018	XX/06/2018	XX/06/2018



<b>Objeto:</b>	<p>El objeto del presente procedimiento es definir el proceso mediante el cual se gestionan las diferentes ayudas existentes para investigadores en formación que estén desarrollando sus estudios en cualquiera de los programas de doctorado de la Escuela Técnica Superior de Ingeniería Agronómica, Alimentaria y de Biosistemas.</p> <p>Dentro del proceso Ayudas a investigadores en formación (PR-CL-015) hay tres tipos de ayudas y son las siguientes:</p> <ul style="list-style-type: none"> <li>• SBPR-CL-015-1 Ayudas a investigadores en formación. Programa UPM: <ul style="list-style-type: none"> <li>○ SBPR-CL-015-1a Ayudas a investigadores en formación. Programa Propio UPM (PP-UPM)</li> <li>○ SBPR-CL-015-1b Ayudas a investigadores en formación financiadas por grupos de investigación (P-GI) con proyectos</li> </ul> </li> <li>• SBPR-CL-015-2 Ayudas a investigadores en formación de la Comunidad de Madrid o del Ministerio de Ciencia, Innovación y Universidades: <ul style="list-style-type: none"> <li>○ SBPR-CL-015-2a Ayudas predoctorales a investigadores en formación (CM)</li> <li>○ SBPR-CL-015-2b Ayudas a Doctorados industriales (CM)</li> <li>○ SBPR-CL-015-2c Ayudas a investigadores en formación del Ministerio de Ciencia, Innovación y Universidades (MCIU) (FPI)</li> <li>○ SBPR-CL-015-2d Ayudas para la Formación del Profesorado Universitario del Ministerio de Educación, Cultura y Deporte (MECD) (FPU)</li> </ul> </li> <li>• SBPR-CL-015-3 Ayudas de entidades privadas a investigadores en formación</li> </ul> <p>Todo ello, cumpliendo las directrices establecidas a nivel nacional e internas de la UPM, de manera que el aprovechamiento de estas ayudas por el centro colabore al cumplimiento del compromiso institucional de la UPM con la sociedad.</p>
<b>Responsable/ Propietario:</b>	Vicerrectora de Investigación, Innovación y Doctorado
<b>Responsable en el Centro</b>	Subdirector/a de Investigación y Posgrado
<b>Documentos de referencia:</b>	<b>Ley de la ciencia</b> <b>Convocatoria de cada ayuda</b>

	<b>UNIVERSIDAD POLITÉCNICA DE MADRID</b> <b>ESCUELA TÉCNICA SUPERIOR DE INGENIERÍA</b> <b>AGRONÓMICA, ALIMENTARIA Y DE BIOSISTEMAS</b>	
PROCESO DE GESTIÓN DE AYUDAS A INVESTIGADORES EN FORMACIÓN		Código PR/CL/015

	<p><b>Estatutos PIF</b>  <a href="http://www.upm.es/Estudiantes/Estudios_Titulaciones/Estudios_Doctorado/ayudas/predoctorales">http://www.upm.es/Estudiantes/Estudios_Titulaciones/Estudios_Doctorado/ayudas/predoctorales</a></p> <p><b>Programa propio UPM</b>  <a href="http://www.upm.es/Investigacion/Programa_Propio_UPM">http://www.upm.es/Investigacion/Programa_Propio_UPM</a></p> <p><b>Sello HRS4R Human Resources Strategy for Researchers</b>  <a href="http://www.upm.es/Investigacion/HRS4R">http://www.upm.es/Investigacion/HRS4R</a></p> <p><b>Estatuto del investigador en formación</b></p> <p><b>Propia UPM:</b></p> <p>Reglamento de elaboración y evaluación de la tesis doctoral </p> <p>Modificación del reglamento (30 de marzo de 2017) </p> <p>Modelo de Doctorado de la UPM </p> <p>Cotutela de tesis doctoral. Procedimiento y convenio. Español  / inglés </p> <p>Instrucciones para la solicitud de cotutela </p> <p>Guía de buenas prácticas </p> <p>Modelo convenio colaboración en programas de doctorado </p> <p>Reglamento doctorado industrial </p> <p>Convenio modelo doctorado industrial </p> <p>Criterios de calidad de las tesis doctorales </p> <p>Tesis por compendio de publicaciones </p> <p><b>Estatal y Autonómica:</b></p> <p><b>Real Decreto 99/2011</b>, por el que se regulan las enseñanzas oficiales de Doctorado.</p> <p><b>Real Decreto 1393/2007</b>, por el que se establece la ordenación de las enseñanzas universitarias oficiales.</p> <p><b>Real Decreto 967/2014</b>, por el que se establecen los requisitos y el procedimiento para la homologación y declaración de equivalencia a titulación y a nivel académico universitario oficial y para la convalidación de estudios extranjeros de educación superior.</p> <p><b>Decreto 83/2016</b>, por el que se establecen los precios públicos por estudios universitarios 2016/2017.</p>
<b>Registros/ Evidencias:</b>	<ul style="list-style-type: none"> <li>• ANX-PR/CL/015-01 Instrucciones para cumplimentar la plantilla ANX-PR/ES/001-02 Cuadro de análisis de estado de proceso de Ayudas a investigadores en formación de la [Nombre del centro]. Curso académico 20XX-XX</li> <li>• ANX-PR/CL/015-02 Informe de Ayudas a investigadores en formación de la UPM (Memoria Claustro)</li> <li>• ANX-PR/CL/015-1a-1 Solicitud ayuda a investigadores en formación PP-UPM cumplimentada</li> </ul>



- ANX-PR/CL/015-1a-2 Lista provisional de beneficiarios de ayuda a investigadores en formación PP-UPM
- ANX-PR/CL/015-1a-3 Lista definitiva de beneficiarios de ayuda a investigadores en formación PP-UPM
- ANX-PR/CL/015-1a-4 Contrato ayuda a investigadores en formación PP-UPM
- ANX-PR/CL/015-1b-1 Solicitud ayuda a investigadores en formación P-GI cumplimentada
- ANX-PR/CL/015-1b-2 Lista provisional de beneficiarios de ayuda a investigadores en formación P-GI UPM
- ANX-PR/CL/015-1b-3 Lista definitiva de beneficiarios de ayuda a investigadores en formación P-GI UPM
- ANX-PR/CL/015-1b-4 Contrato ayuda a investigadores en formación P-GI UPM
- ANX-PR/CL/015-2a-1 Solicitud ayuda predoctoral (CM) cumplimentada
- ANX-PR/CL/015-2a-2 Lista provisional de beneficiarios de ayudas predoctorales (CM)
- ANX-PR/CL/015-2a-3 Lista definitiva de beneficiarios de ayudas predoctorales (CM)
- ANX-PR/CL/015-2a-4 Contrato ayuda Predoctoral (CM)
- ANX-PR/CL/015-2b-1 Solicitud ayuda a Doctorados industriales (CM)
- ANX-PR/CL/015-2b-2 Lista provisional de beneficiarios de ayuda a Doctorados industriales (CM)
- ANX-PR/CL/015-2b-3 Lista definitiva de beneficiarios de ayuda a Doctorados industriales (CM)
- ANX-PR/CL/015-2b-4 Contrato ayuda Doctorados industriales (CM)
- ANX-PR/CL/015-2c-1 Solicitud ayuda FPI (MCIU) cumplimentada
- ANX-PR/CL/015-2c-2 Lista provisional de beneficiarios de ayudas FPI (MCIU)
- ANX-PR/CL/015-2c-3 Lista definitiva de beneficiarios de ayudas FPI (MCIU)
- ANX-PR/CL/015-2c-4 Contrato ayuda FPI (MCIU)
- ANX-PR/CL/015-2d-1 Solicitud ayuda FPU (MECD) cumplimentada
- ANX-PR/CL/015-2d-2 Lista provisional de beneficiarios de ayudas FPU (MECD)
- ANX-PR/CL/015-2d-3 Lista definitiva de beneficiarios de ayudas FPU (MECD)
- ANX-PR/CL/015-2d-4 Contrato ayuda FPU (MECD)

 <b>POLITÉCNICA</b>	<b>UNIVERSIDAD POLITÉCNICA DE MADRID</b> <b>ESCUELA TÉCNICA SUPERIOR DE INGENIERÍA</b> <b>AGRONÓMICA, ALIMENTARIA Y DE BIOSISTEMAS</b>	
<b>PROCESO DE GESTIÓN DE AYUDAS A INVESTIGADORES EN FORMACIÓN</b>		<b>Código PR/CL/015</b>

	<ul style="list-style-type: none"> <li>• ANX-PR/CL/015-3-1 Solicitud ayuda de entidades privadas a investigadores en formación cumplimentada</li> <li>• ANX-PR/CL/015-3-2 Lista provisional de beneficiarios de ayudas de entidades privadas a investigadores en formación</li> <li>• ANX-PR/CL/015-3-3 Lista definitiva de beneficiarios de ayudas de entidades privadas a investigadores en formación</li> <li>• ANX-PR/CL/015-3-4 Contrato ayudas de entidades privadas a investigadores en formación</li> </ul>
--	---

<b>Indicadores: Proveedor de datos: Vicerrectorado de Investigación, Innovación y Doctorado</b>			
<b>Definición:</b> De matriculados de nuevo ingreso en un PD en un curso X: los que tienen contrato predoctoral			
IND-PR/CL/015-01	<b>Estándar</b>	<b>Periodicidad</b>	<b>Responsable</b>
		Anual	Vicerrectorado de Investigación, Innovación y Doctorado
<b>Definición:</b> Número de estudiantes matriculados en un PD, con beca o contrato predoctoral			
IND-PR/CL/015-02	<b>Estándar</b>	<b>Periodicidad</b>	<b>Responsable</b>
		Anual	Vicerrectorado de Investigación, Innovación y Doctorado
<b>Definición:</b> Número de estudiantes matriculados en un PD, que año a año han realizado movilidad nacional o internacional			
IND-PR/CL/015-03	<b>Estándar</b>	<b>Periodicidad</b>	<b>Responsable</b>
		Anual	Vicerrectorado de Investigación, Innovación y Doctorado
<b>Definición:</b> Número de estudiantes del programa de doctorado que han realizado estancias de investigación superiores a 3 meses en el extranjero.			
IND-PR/CL/015-04	<b>Estándar</b>	<b>Periodicidad</b>	<b>Responsable</b>
		Anual	Vicerrectorado de Investigación, Innovación y Doctorado
<b>Definición:</b> Ayudas a investigadores en formación. Programa UPM: SBPR-CL-015-1a Ayudas a investigadores en formación. Programa Propio UPM (PP-UPM)			
IND-PR/CL/015-05	<b>Estándar</b>	<b>Periodicidad</b>	<b>Responsable</b>
		Anual	Vicerrectorado de Investigación, Innovación y Doctorado



POLITÉCNICA

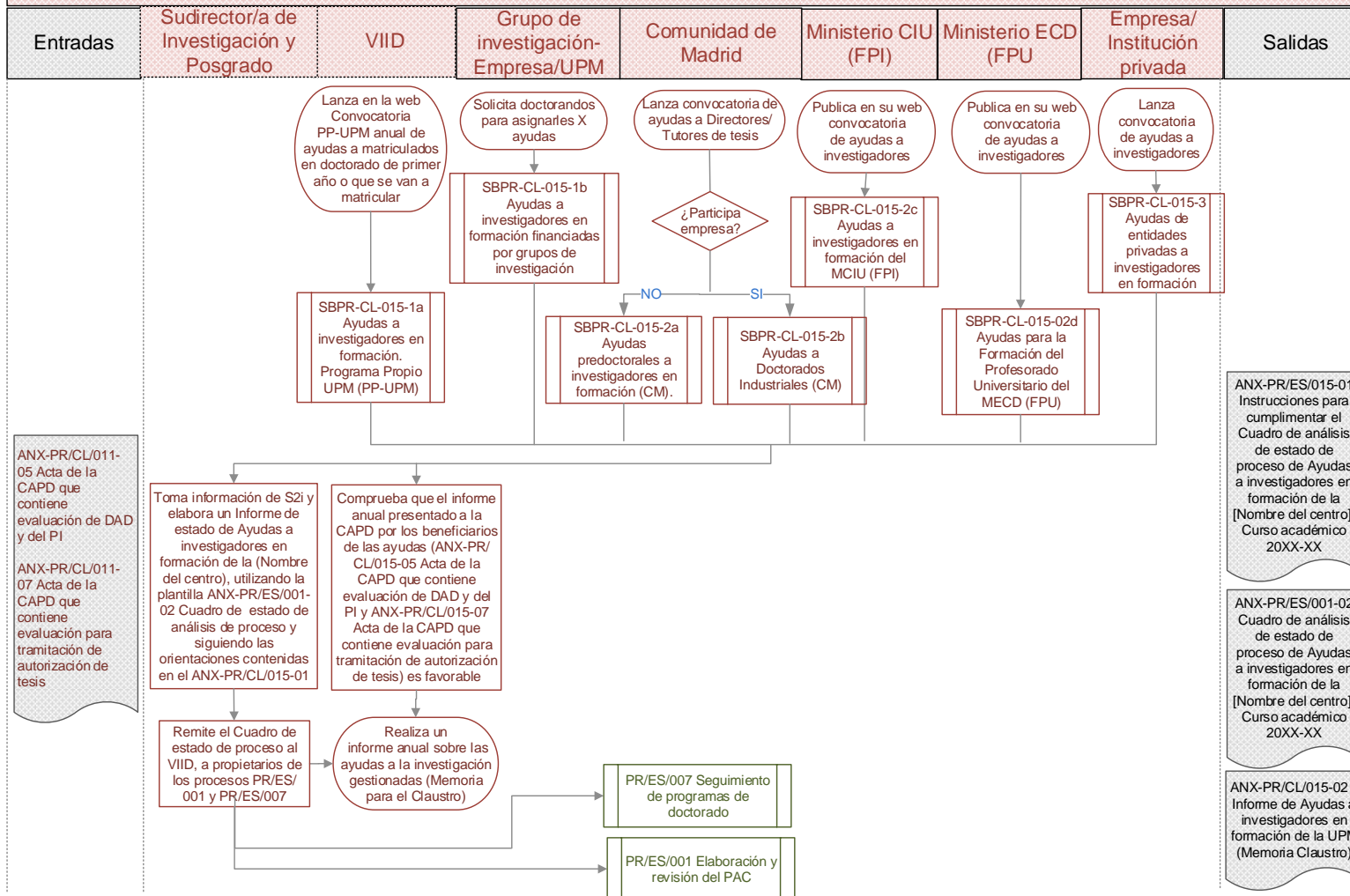
UNIVERSIDAD POLITÉCNICA DE MADRID  
ESCUELA TÉCNICA SUPERIOR DE INGENIERÍA  
AGRONÓMICA, ALIMENTARIA Y DE BIOSISTEMAS



PROCESO DE GESTIÓN DE AYUDAS A INVESTIGADORES EN FORMACIÓN

Código: PR/CL/015

Proceso Ayudas a investigadores en formación - PR-CL-015





POLITÉCNICA

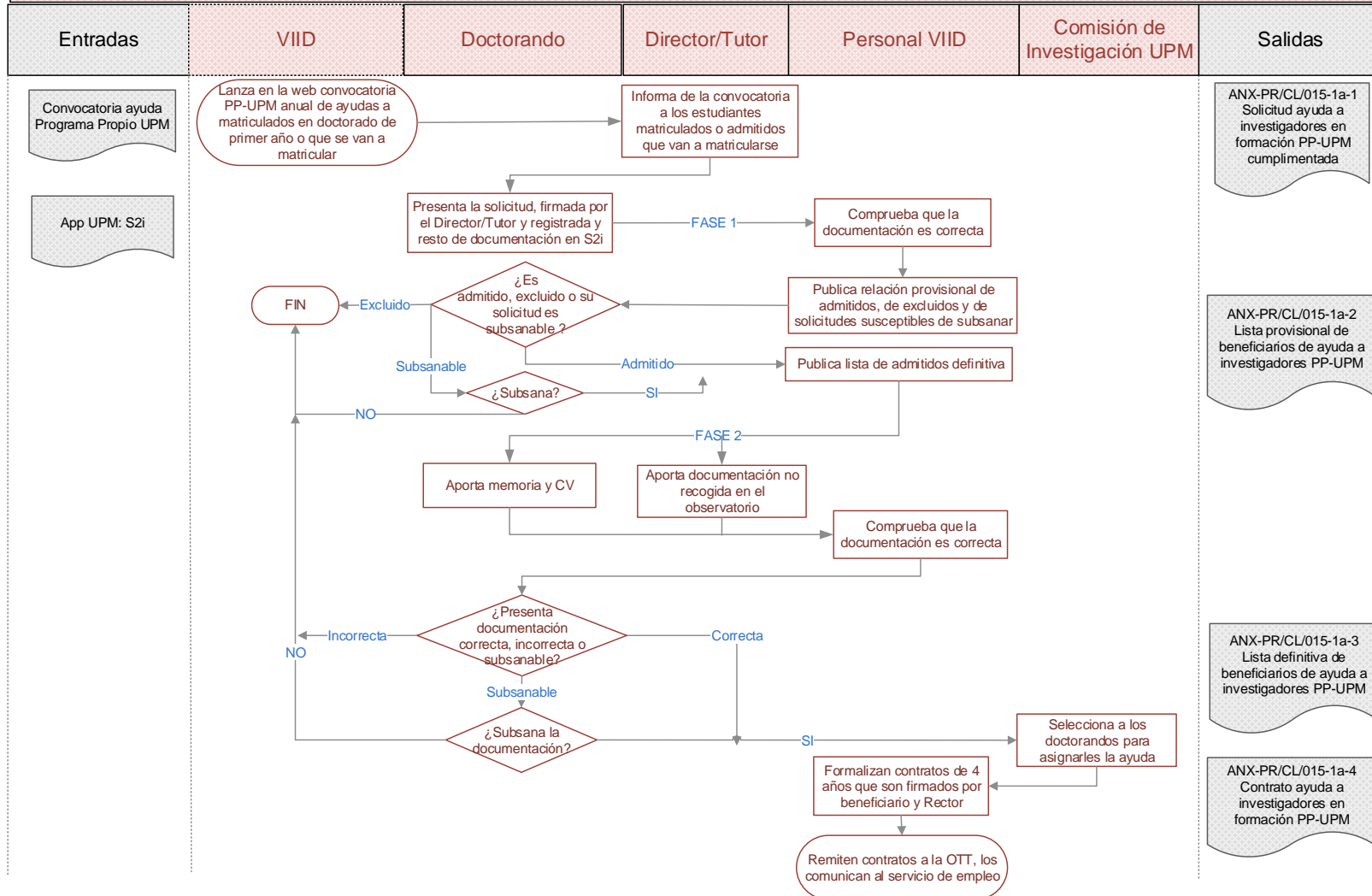
UNIVERSIDAD POLITÉCNICA DE MADRID  
ESCUELA TÉCNICA SUPERIOR DE INGENIERÍA  
AGRONÓMICA, ALIMENTARIA Y DE BIOSISTEMAS



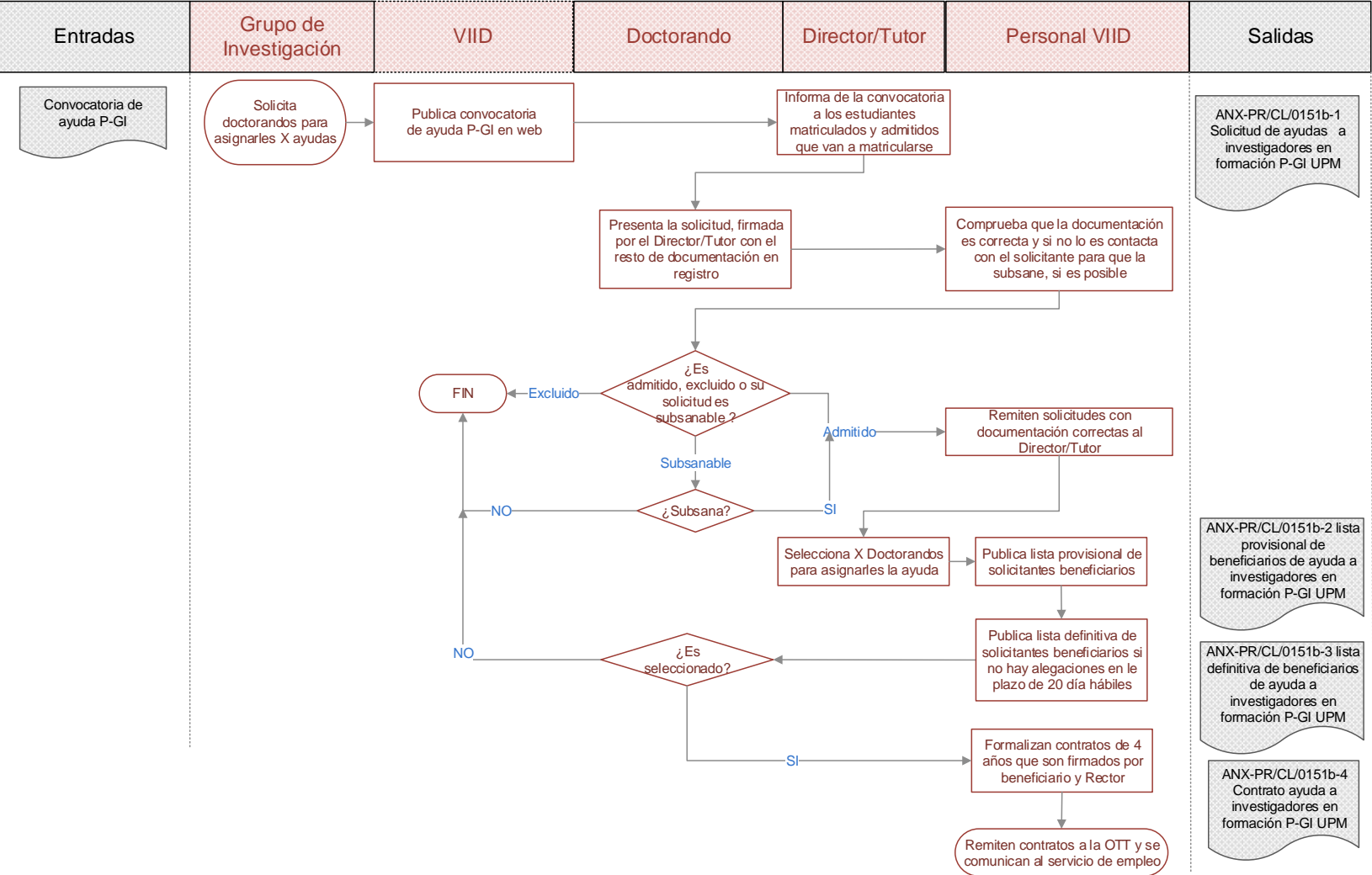
PROCESO DE GESTIÓN DE AYUDAS A INVESTIGADORES EN FORMACIÓN

Código: PR/CL/015

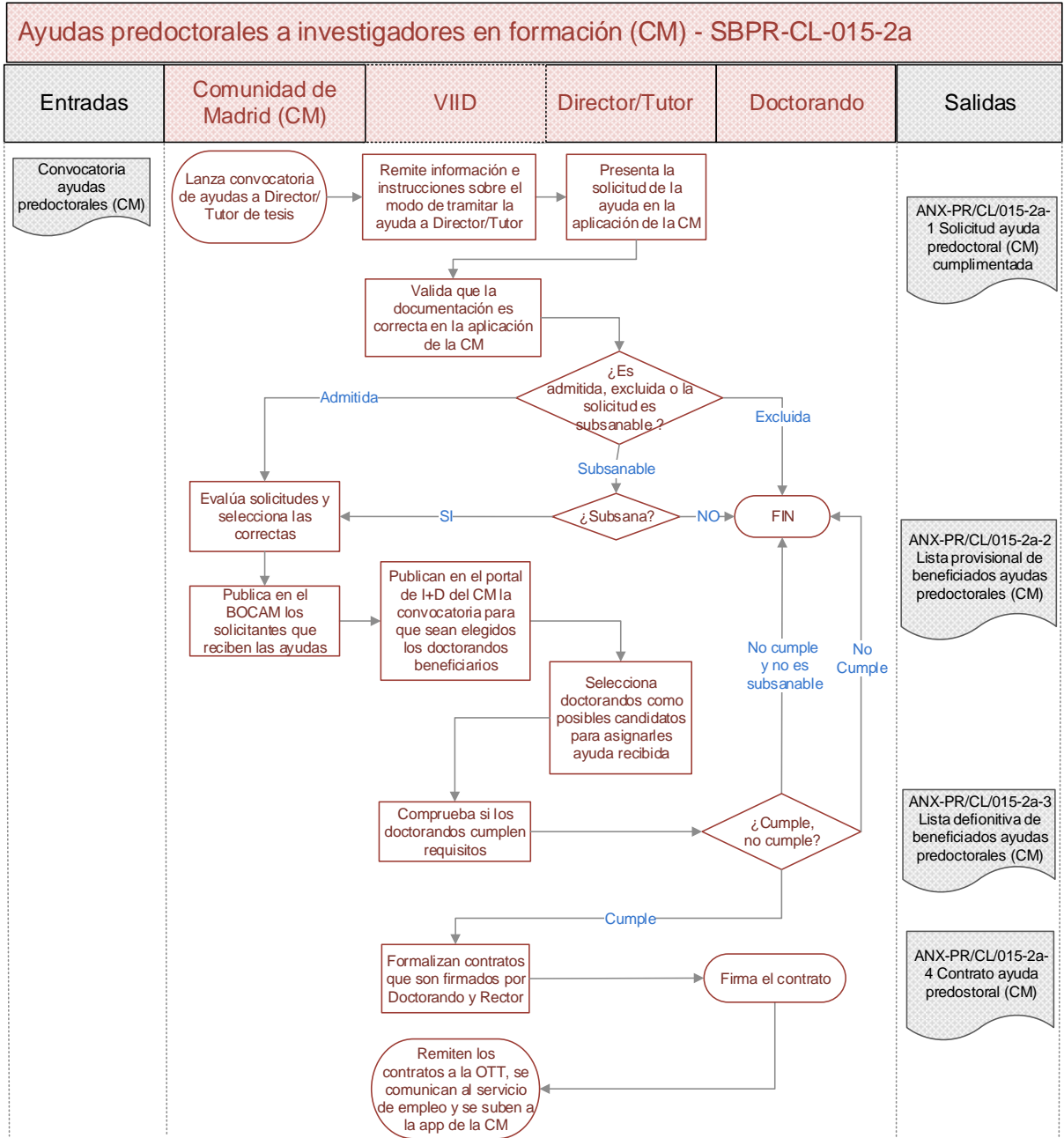
Ayudas a investigadores en formación. Programa Propio UPM (PP-UPM) - SBPR-CL-015-1a



Ayudas a investigadores en formación financiadas por grupos de investigación (P-GI) con proyectos - SBPR-CL-015-1b



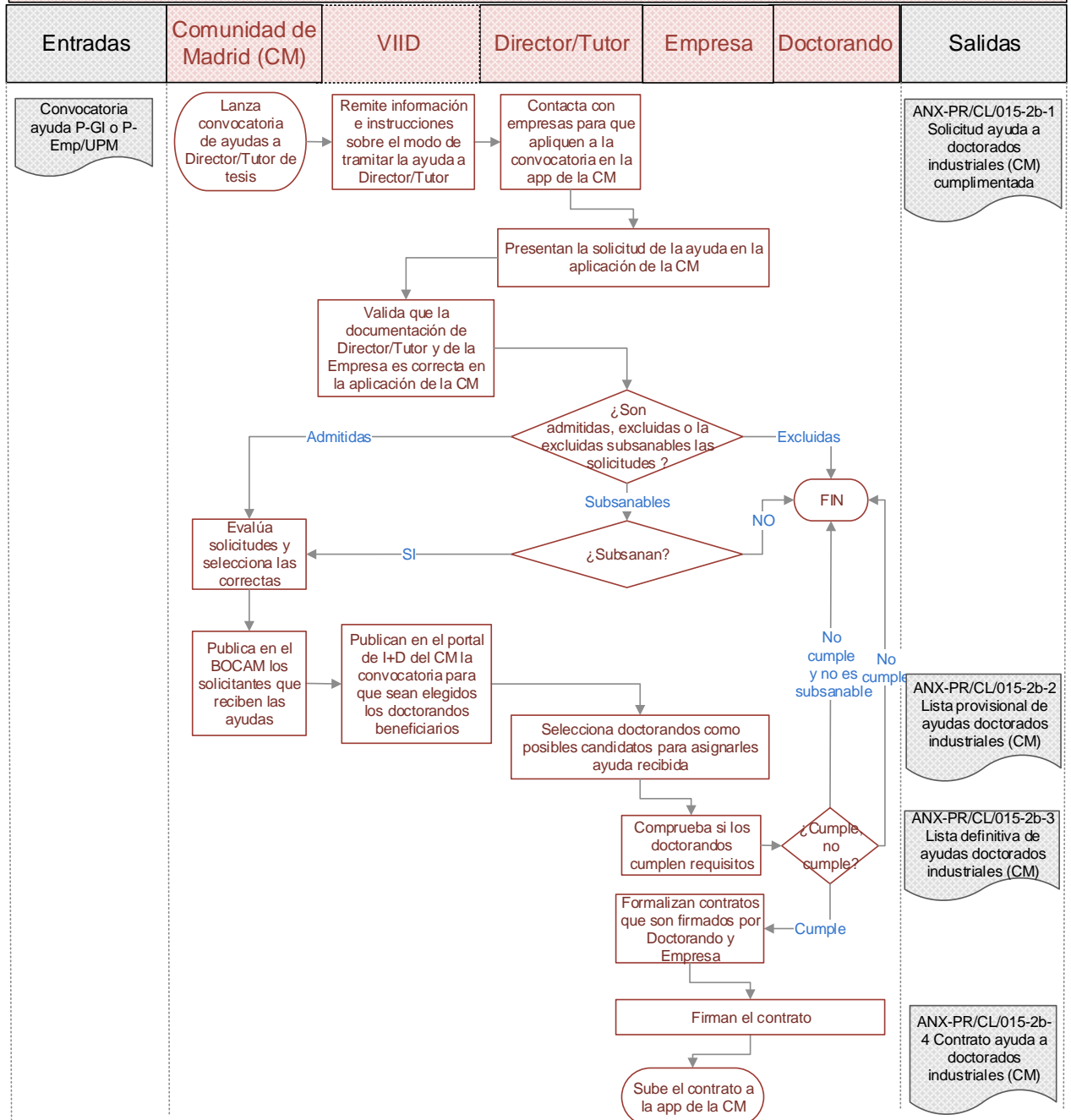








**Ayudas a Doctorados Industriales (CM) - SBPR-CL-015-2b**

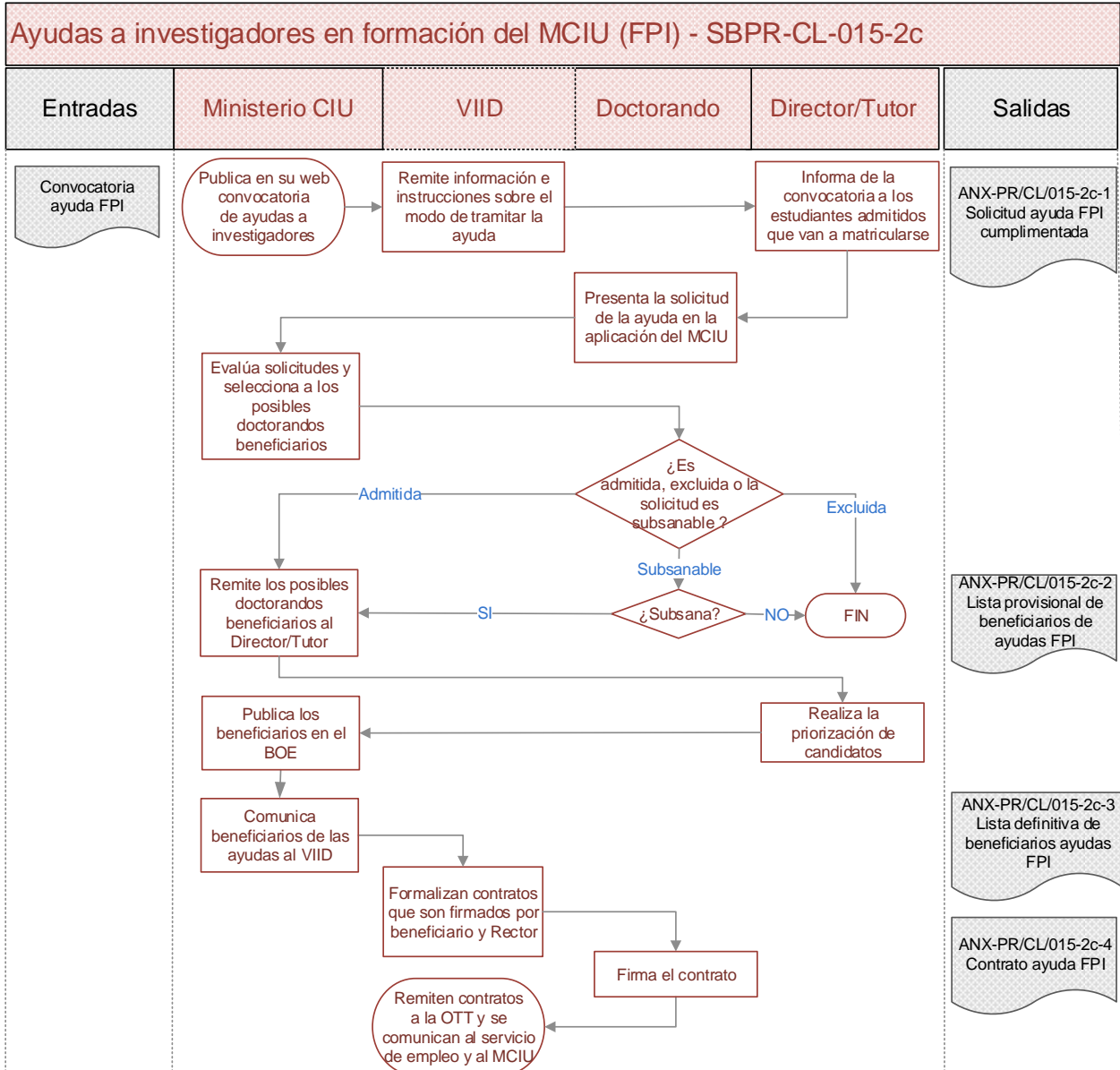


ANX-PR/CL/015-2b-1  
Solicitud ayuda a doctorados industriales (CM) cumplimentada

ANX-PR/CL/015-2b-2  
Lista provisional de ayudas doctorados industriales (CM)

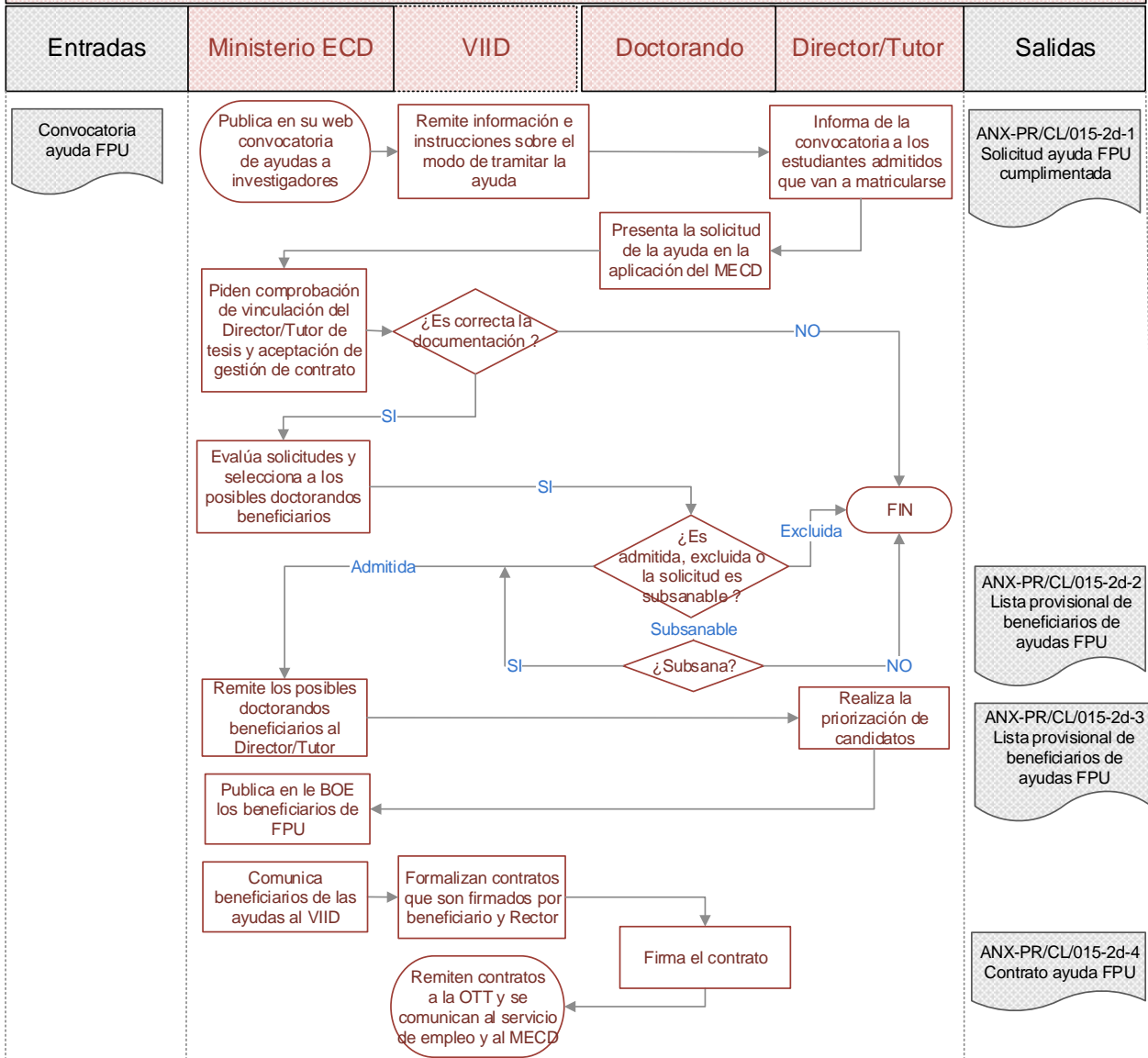
ANX-PR/CL/015-2b-3  
Lista definitiva de ayudas doctorados industriales (CM)

ANX-PR/CL/015-2b-4  
Contrato ayuda a doctorados industriales (CM)



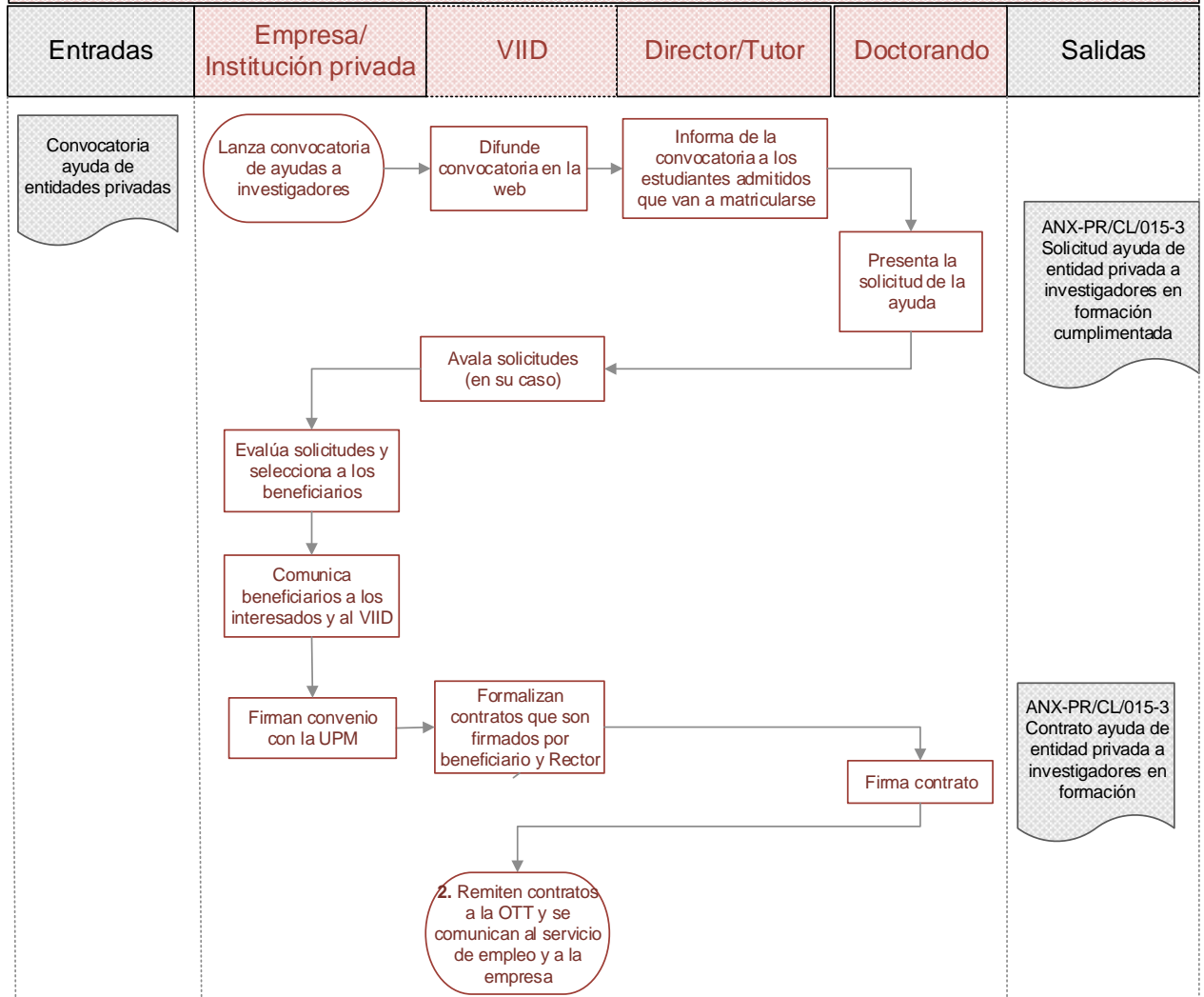




**Ayudas para la Formación del Profesorado Universitario del MECD (FPU)- SBPR-CL-015-2d**





**Ayudas de entidades privadas a investigadores en formación - SBPR-CL-015-3**






 <b>POLITÉCNICA</b>	<b>UNIVERSIDAD POLITÉCNICA DE MADRID</b> <b>ESCUELA TÉCNICA SUPERIOR DE INGENIERÍA</b> <b>AGRONÓMICA, ALIMENTARIA Y DE BIOSISTEMAS</b>	
PROCESO DE GESTIÓN DE AYUDAS A INVESTIGADORES EN FORMACIÓN		Código: PR/CL/015

**ANX-PR/CL/015-01 Instrucciones para cumplimentar la plantilla ANX-PR/ES/001-02**  
**Cuadro de análisis de estado de proceso de Ayudas a investigadores en formación de la**  
**Escuela Técnica Superior de Ingeniería Agronómica, Alimentaria y de Biosistemas.**  
**Curso académico 20XX-XX**

A la hora de cumplimentar la plantilla ANX-PR/ES/001-02 Cuadro de análisis de estado de proceso de Ayudas a investigadores en formación de la Escuela Técnica Superior de Ingeniería Agronómica, Alimentaria y de Biosistemas, se deberá realizar un análisis sobre la evolución de los datos e indicadores del proceso y una valoración sobre los siguientes aspectos:

1. Gestión de las diferentes ayudas existentes para investigadores en formación que estén desarrollando sus estudios en los programas de doctorado de la Escuela Técnica Superior de Ingeniería Agronómica, Alimentaria y de Biosistemas.
2. La distribución de las ayudas entre los programas de doctorado.
  - SBPR-CL-015-1 Ayudas a investigadores en formación. Programa UPM:
    - SBPR-CL-015-1a Ayudas a investigadores en formación. Programa Propio UPM (PP-UPM)
    - SBPR-CL-015-1b Ayudas a investigadores en formación financiadas por grupos de investigación (P-GI) con proyectos
  - SBPR-CL-015-2 Ayudas a investigadores en formación de la Comunidad de Madrid o del Ministerio de Ciencia, Innovación y Universidades:
    - SBPR-CL-015-02a Ayudas predoctorales a investigadores en formación (CM)
    - SBPR-CL-015-2b Ayudas a Doctorados industriales (CM)
    - SBPR-CL-015-2c Ayudas a investigadores en formación del Ministerio de Ciencia, Innovación y Universidades (MCIU) (FPI)
    - SBPR-CL-015-2d Ayudas para la Formación del Profesorado Universitario del Ministerio de Educación, Cultura y Deporte (MECD) (FPU)
  - SBPR-CL-015-3 Ayudas a investigadores en formación de financiación privada (Programa de ayuda la Doctorado de la CAIXA o Fundación Tatiana Pérez de Guzmán)
3. Cumplimiento de las directrices establecidas a nivel nacional e internas de la UPM y aprovechamiento de estas ayudas por el centro para colaborar al cumplimiento del compromiso institucional de la UPM con la sociedad.
4. El programa dispone de financiación suficiente para el desarrollo de las actividades de enseñanza y aprendizaje que deben realizar los doctorandos, incluyendo el apoyo a su movilidad.
  - a. La **financiación y los recursos externos** disponibles para la realización de seminarios, jornadas y otras acciones formativas, así como

 	<b>UNIVERSIDAD POLITÉCNICA DE MADRID</b> <b>ESCUELA TÉCNICA SUPERIOR DE INGENIERÍA</b> <b>AGRONÓMICA, ALIMENTARIA Y DE BIOSISTEMAS</b>	
PROCESO DE GESTIÓN DE AYUDAS A INVESTIGADORES EN FORMACIÓN		Código: PR/CL/015

para la asistencia de los doctorandos a congresos y para la realización de estancias en el extranjero.

- b. El número de **contratos de formación predoctoral y ayudas conseguidas** por los doctorandos
5. **El grado de internacionalización** del programa de doctorado a través de la participación de profesores y estudiantes internacionales, nivel de movilidad y del resto de actividades internacionales.
6. Realiza propuestas de mejora relativas a los aspectos anteriores cuyos indicadores o estado no sea el adecuado].

Fecha: XX de xxxxxxxx de 20XX

Fdo: Subdirector/ de Investigación y Posgrado

Escuela Técnica Superior de Ingeniería Agronómica, Alimentaria y de Biosistemas.